



裏庭で農作業も可能、
広大な自然を感じながら
田舎暮らしを！
オール電化住宅です！

物件概要

登録目的	売却：3,000,000円 賃貸：月額30,000円
建築年	昭和47年築
敷地面積	543.69㎡（約164.46坪）
建築面積	171.18㎡（約51.78坪）

所在地	八頭町岩瀨
利用状況	約4ヶ月空き家（R6.4.1時点）
構造	木造2階建て
間取り	9DK
補修の要否	軽微な補修が必要
補修の費用負担	入居者
残置物	無し

設備状況

電力	引き込み済
ガス	
水道	上水道
下水道	下水道
風呂	電気
トイレ	水洗

駐車場	1台
庭	有り
農地	有り 377㎡（約114.04坪）
ペット	可
その他	離れなど

周辺状況

役場	3.9km（役場八東庁舎）
買物	2.1km（道の駅はっとう）
コンビニ	2.9km（ローソン）
郵便局	0.5km（八東郵便局）

保育所	2.8km（八東保育所）
小学校	3.9km（八東小学校）
中学校	8.8km（八頭中学校）
鉄道駅	0.6km（八東駅/若桜鉄道）

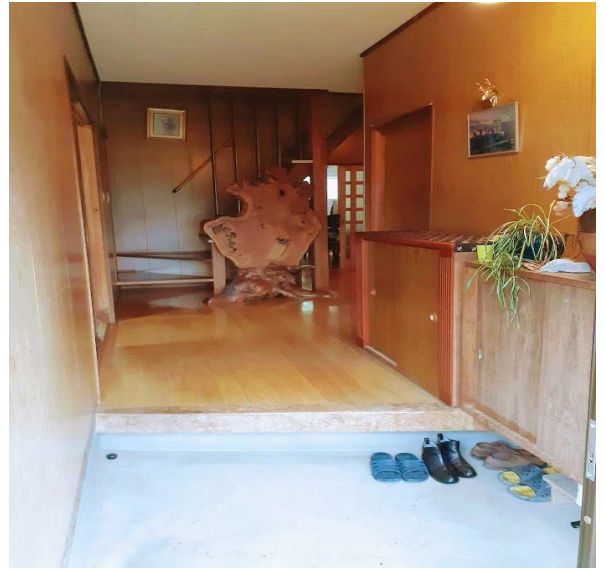
備考

- ・オール電化住宅
- ・土砂災害警戒区域
- ・家財は所有者が撤去されます。

【物件写真】



玄関



玄関



玄関横の和室10畳



玄関横の和室10畳



階段前



洗面台



1階和室10畳



1階和室10畳



縁側



1階和室4畳



1階和室10畳



トイレ



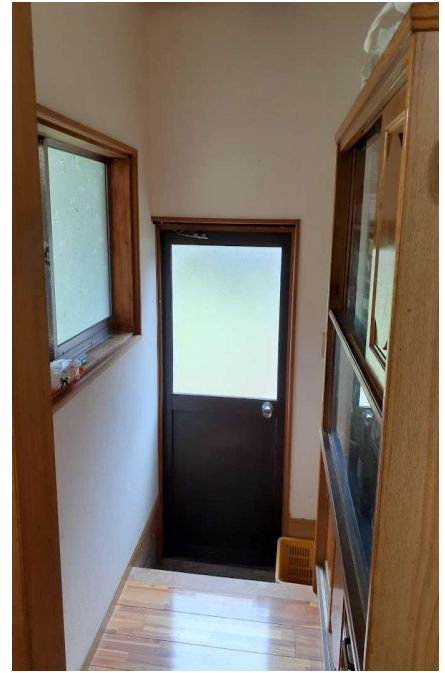
脱衣所



浴室



ダイニング



勝手口



階段



1階和室6畳



2階階段前和室6畳



2階和室4.5畳



2階廊下



2階洋室9.5畳



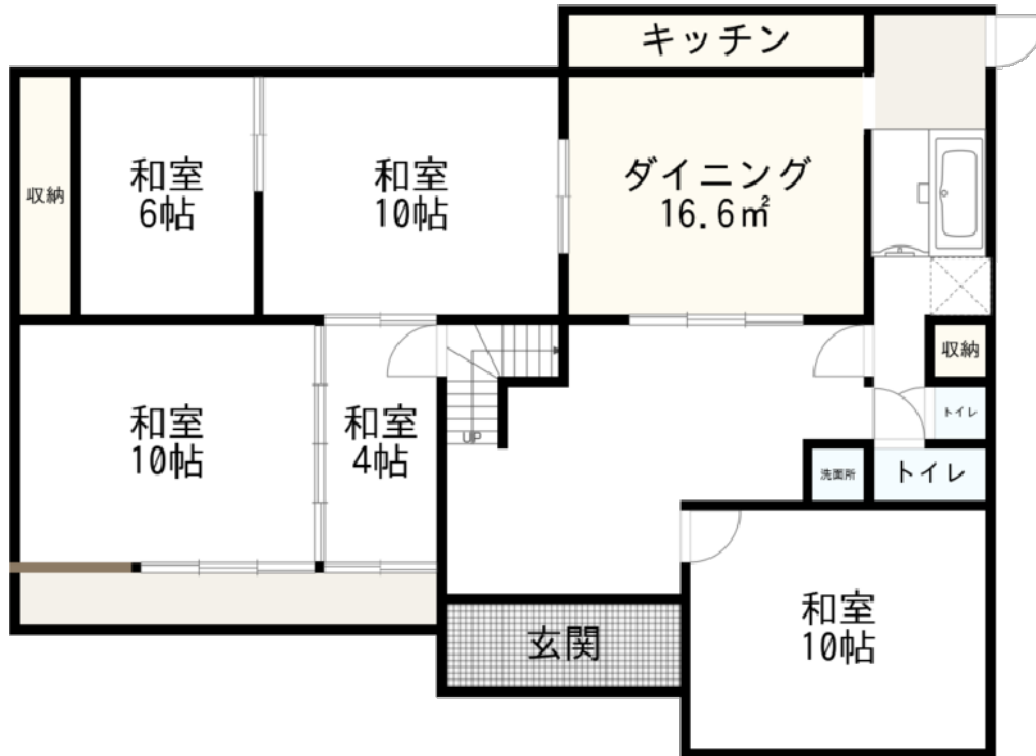
2階奥和室6畳

外観

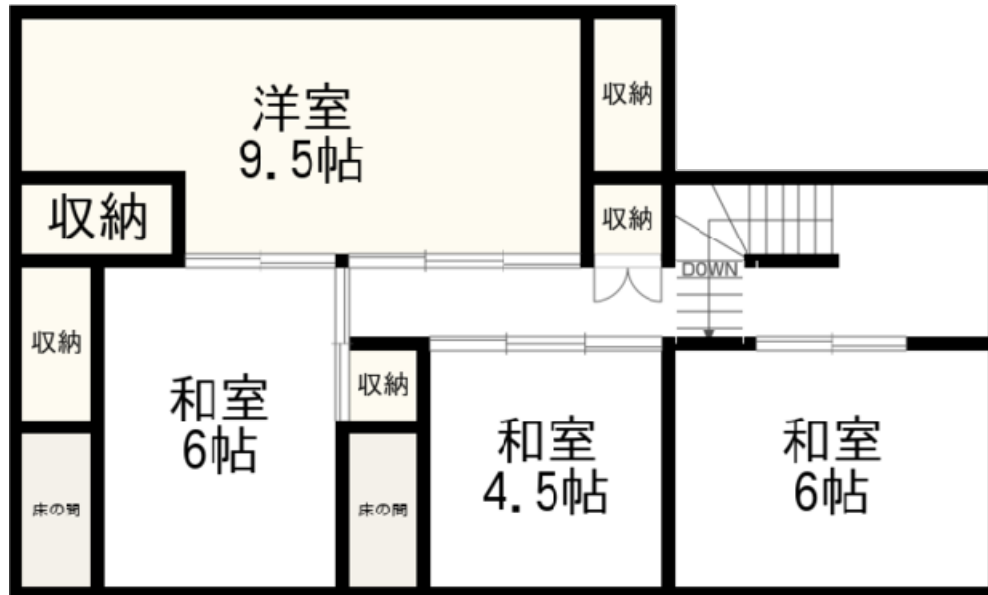


裏庭

1階



2階



※間取り図は、各建築物および各部屋の位置をおおまかに示したものです。各部の寸法、構造等を正確に示したものではありません。

※現況と差異がある場合があります。その際は、現況を優先いたします。予めご承知おき下さい。

