



山麓の集落に位置する  
広々とした一軒家！  
続き間のLDKや  
大きなガレージも魅力的

## 物件概要

登録目的	売却 (価格：15,000,000円)
建築年	1980年
敷地面積	477.05㎡
延床面積	219.96㎡

所在地	八頭町三山口
利用状況	約3年空き家（R6.4時点）
構造	木造2階建て
間取り	9LDK
補修の要否	補修不要
補修の費用負担	入居者
残置物	多少の撤去が必要

## 設備状況

電力	引き込み済
ガス	
水道	上水道
下水道	下水道
風呂	ガス
トイレ	水洗

駐車場	4,5台 (うちガレージ2台)
庭	あり
農地	なし
ペット	可
その他	外物置

## 周辺状況

役場	4.5km（役場八東庁舎）
スーパー	10.0km（エスマート）
コンビニ	3.5km（ローソン）
郵便局	2.2km（八東郵便局）

保育所	4.5km（八東保育所）
小学校	4.6km（八東小学校）
中学校	11.0km（八頭中学校）
鉄道駅	2.3km（八東駅）

## その他

土砂災害警戒区域（急傾斜地）

【物件写真】



外観



玄関



1階洋室



1階和室



リビング



ダイニング・キッチン



キッチン



浴室



トイレ



2階和室



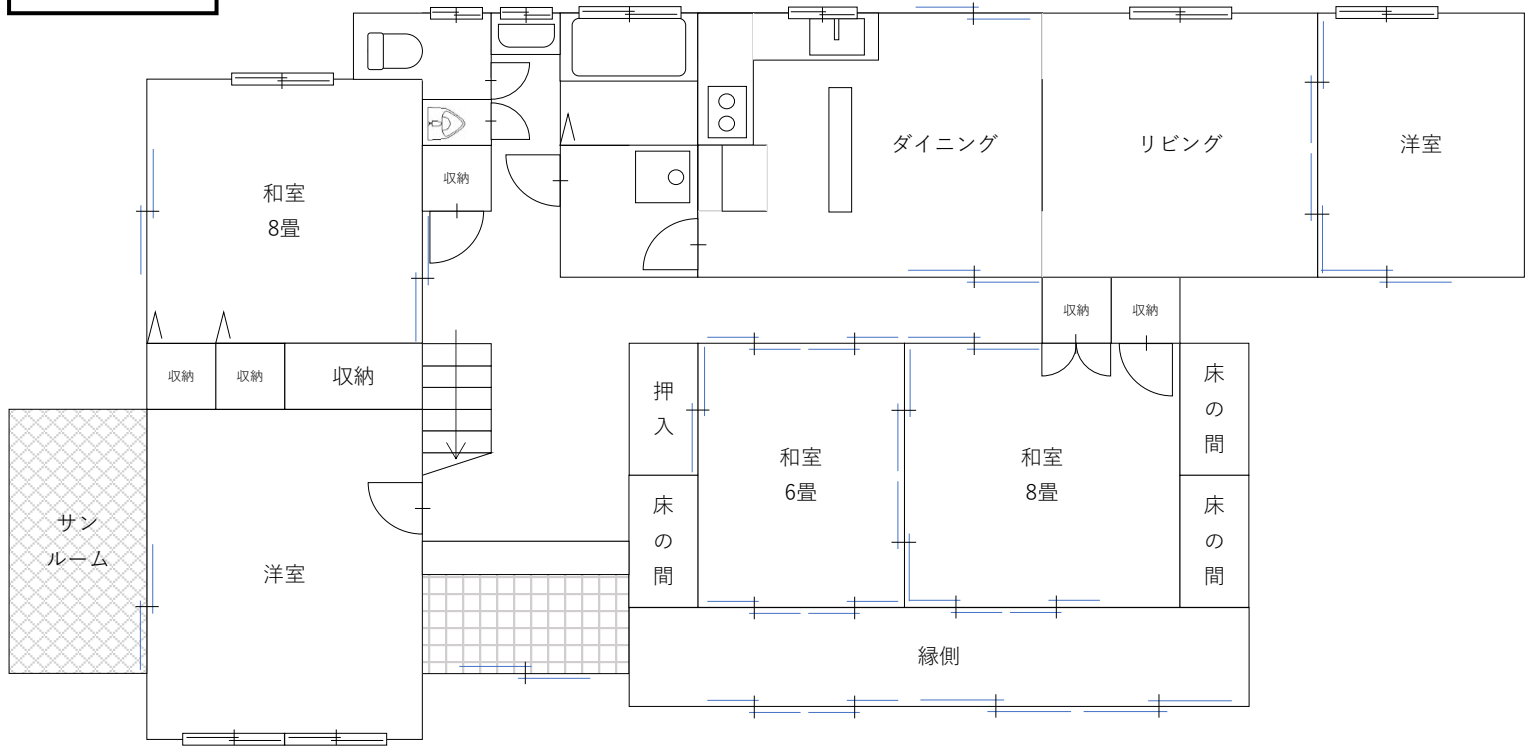
2階和室



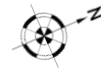
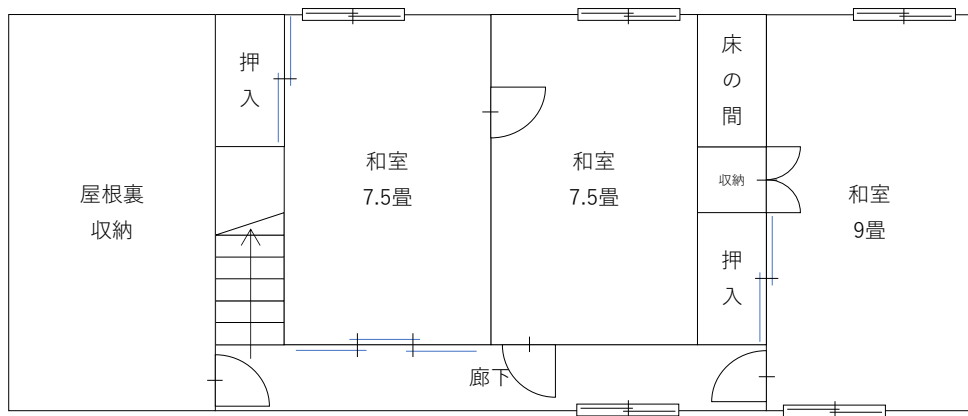
ガレージ

【間取り図】

1F



2F



※本図は、各部屋の位置関係をおおまかに示したものです。各部の寸法、構造等を正確に示したものではありません。