

No.115

売却のみ



スーパーや学校も徒歩圏内
郡家駅近くの好立地！
活用の幅が広がる併用住宅

物件概要

登録目的	売却 (価格：7,000,000円)
建築年	1947年（1966年増築）
敷地面積	244.62㎡
延床面積	196.68㎡

所在地	八頭町郡家
利用状況	10年放置（R5.9時点）
構造	木造2階建て
間取り	14K+店舗スペース
補修の要否	大幅な補修が必要
補修の費用負担	入居者
残置物	大幅な撤去が必要

設備状況

電力	引き込み済
ガス	プロパンガス
水道	上水道
下水道	接続済み
風呂	灯油
トイレ	水洗

駐車場	無し
庭	あり
農地	無し
ペット	可
その他	光回線、店舗・作業場スペース

周辺状況

役場	0.2km（役場本庁舎）
スーパー	0.7km（サンマート）
コンビニ	1.0km（ファミリーマート）
郵便局	0.3km（郡家郵便局）

保育所	0.5km（郡家保育所）
小学校	0.7km（郡家西小学校）
中学校	0.1km（八頭中学校）
鉄道駅	0.4km（郡家駅）

その他

- ・現状有姿渡しを希望／売主は契約不適合責任を負わない。
- ・本物件の詳細や内覧については、次の媒介業者へ直接お問い合わせください。
LIXIL不動産ショップ すまラボ（鳥取市若葉台北6丁目3-35） 電話：0857-30-4649

【物件写真】



外観（右：併用住宅、左：作業場）



1階和室



1階和室



2階和室



2階洋室



2階洋室



キッチン



浴室

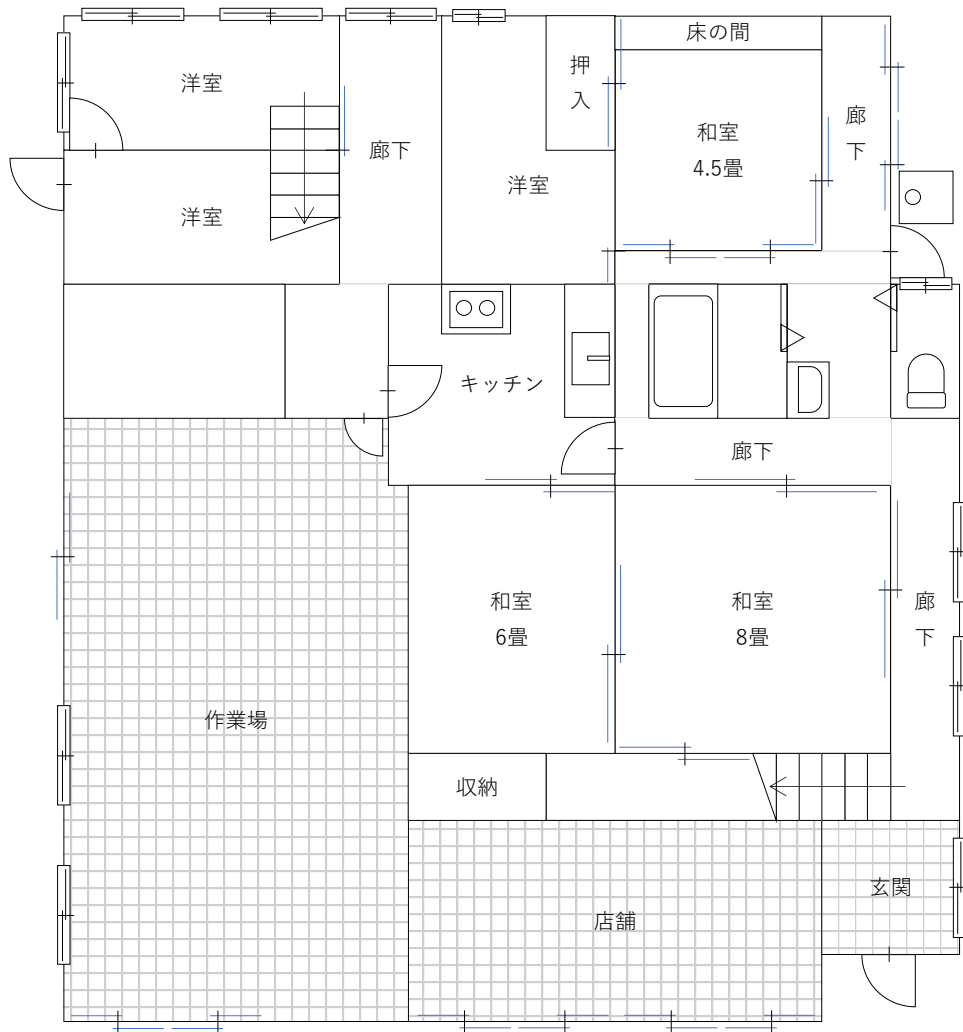


トイレ

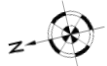
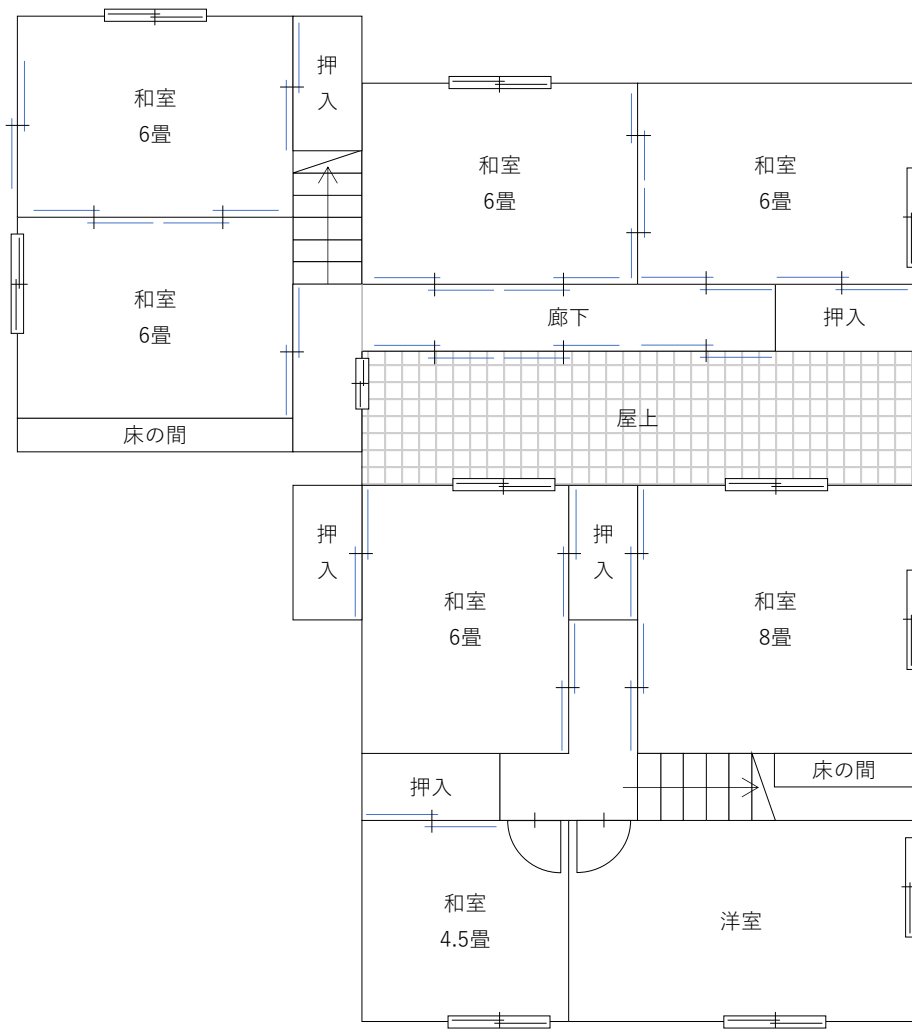


作業場

1F



2F



※本図は、各部屋の位置関係をおおまかに示したものです。各部の寸法、構造等を正確に示したものではありません。現況を優先します。