



使い方はあなた次第！
庭・納屋・土蔵付きの
広々物件

物件概要

| | |
|------|----------------|
| 登録目的 | 売却 (価格：要相談) |
| 建築年 | 大正12年／昭和51年 |
| 敷地面積 | 517.34㎡ |
| 建築面積 | 159.84㎡ |

| | |
|---------|------------------|
| 所在地 | 八頭町大坪 |
| 利用状況 | 約25年空き家 (R5.6時点) |
| 構造 | 木造2階建て |
| 間取り | 7DK |
| 補修の要否 | 大幅な補修が必要 |
| 補修の費用負担 | 要相談 |
| 残置物 | 大幅な撤去が必要 |

設備状況

| | |
|-----|------------|
| 電力 | 引き込み済 |
| ガス | プロパンガス |
| 水道 | 簡易水道 |
| 下水道 | 浄化槽 |
| 風呂 | (給湯設備撤去済み) |
| トイレ | 汲み取り |

| | |
|-----|-------|
| 駐車場 | 2台 |
| 庭 | 有り |
| 農地 | 有り |
| ペット | 可 |
| その他 | 納屋、土蔵 |

周辺状況

| | |
|------|------------------|
| 役場 | 5.2km (役場本庁舎) |
| スーパー | 3.2km (天満屋ハピーズ) |
| コンビニ | 3.2km (ファミリーマート) |
| 郵便局 | 0.4km (下私都郵便局) |

| | |
|-----|----------------|
| 保育所 | 2.1km (郡家東保育所) |
| 小学校 | 2.4km (郡家東小学校) |
| 中学校 | 4.9km (八頭中学校) |
| 鉄道駅 | 2.9km (東郡家駅) |

備考

- ・ 残置物 (家財) は所有者負担で撤去の意向あり。
- ・ 農地 (田：約4,542㎡、畑：約1,209㎡) と山林 (1,182㎡) も希望があれば譲渡可能。

【物件写真】



外観



玄関



1階和室



1階和室



1階洋室



ダイニングキッチン



浴室



トイレ（汲み取り）

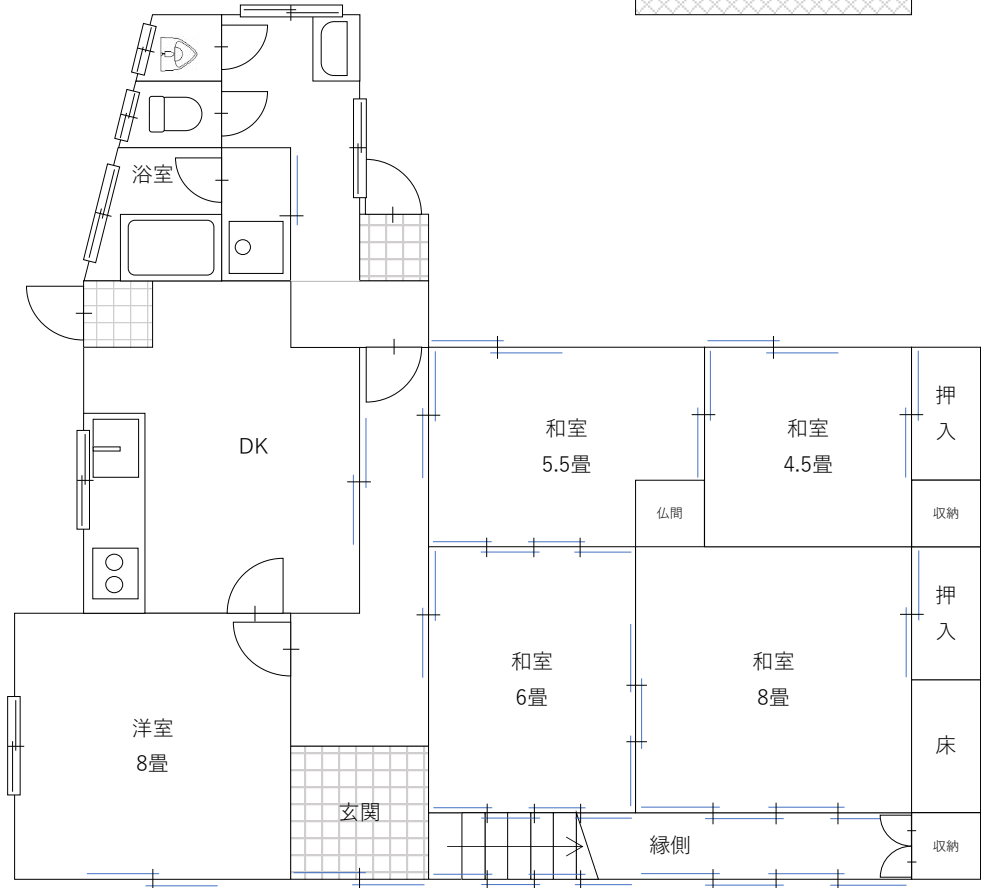
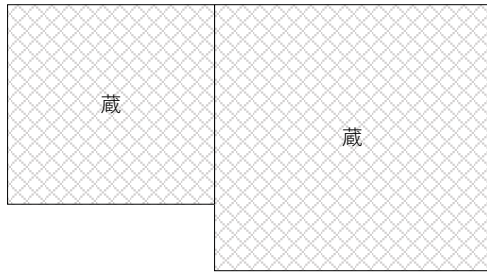


納屋、門



蔵

1F



2F

